

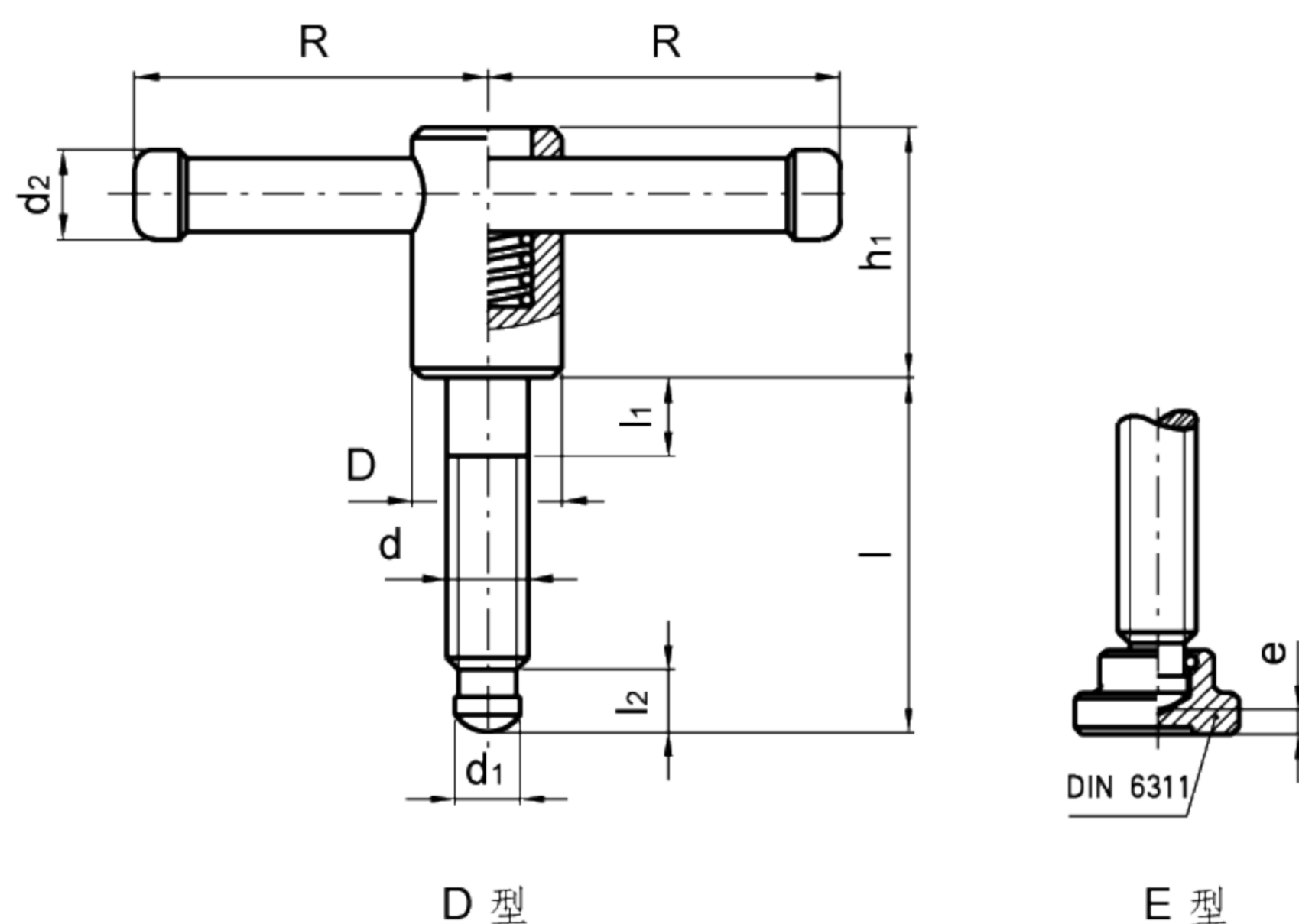


定位销钉螺栓

- 黑色氧化涂层钢，硬化钢推力点，带DIN6311推力垫(F型)或者不带推力垫(E型)。
- 淡灰色聚甲醛基(POM)高科技聚合体材料手柄杆端帽。

DIN6304定位销钉螺栓推力点，专门设计用于，带或者不带推力垫的夹紧操作。卡环是一种简单快捷地将推力垫，连接到定位销钉螺栓的方法。

由于内部有弹簧，所以，可以被移到任何位置，并保持在正确的位置上。压手柄杆端帽，会限制手柄杆的移动。如果手柄杆已做涂层处理，则还可以单独提供手柄杆端帽。



D 型

E 型

标准件 型号	主尺寸											重量 g
	D	R	h ₁	d	d ₁	h ₁₁	d ₂	l	l ₁	l ₂	e	
DIN 6306-M10-40-D	18	40	32	M10	8	8	8	40	10	8.2	-	86
DIN 6306-M10-40-E								40			3.6	103
DIN 6306-M10-50-D								50			-	92
DIN 6306-M10-50-E								50			3.6	109
DIN 6306-M12-50-D	20	50	35	M12	8	10	10	50	10	8.6	-	144
DIN 6306-M12-50-E								50			4.5	177
DIN 6306-M12-60-D								60			-	151
DIN 6306-M12-60-E								60			4.5	184
DIN 6306-M16-55-D	24	60	40	M16	12	13	13	55	10	10.6	-	287
DIN 6306-M16-55-E								55			5.3	346
DIN 6306-M16-70-D								70			-	308
DIN 6306-M16-70-E								70			5.3	367
DIN 6306-M16-90-D								90			-	330
DIN 6306-M16-90-E								90			5.3	389
DIN 6306-M20-55-D	30	70	45	M20	15.5	16	16	55	10	12.4	-	502
DIN 6306-M20-55-E								55			5.6	607
DIN 6306-M20-70-D								70			-	532
DIN 6306-M20-70-E								70			5.6	637
DIN 6306-M20-90-D								90			-	572
DIN 6306-M20-90-E								90			5.6	677